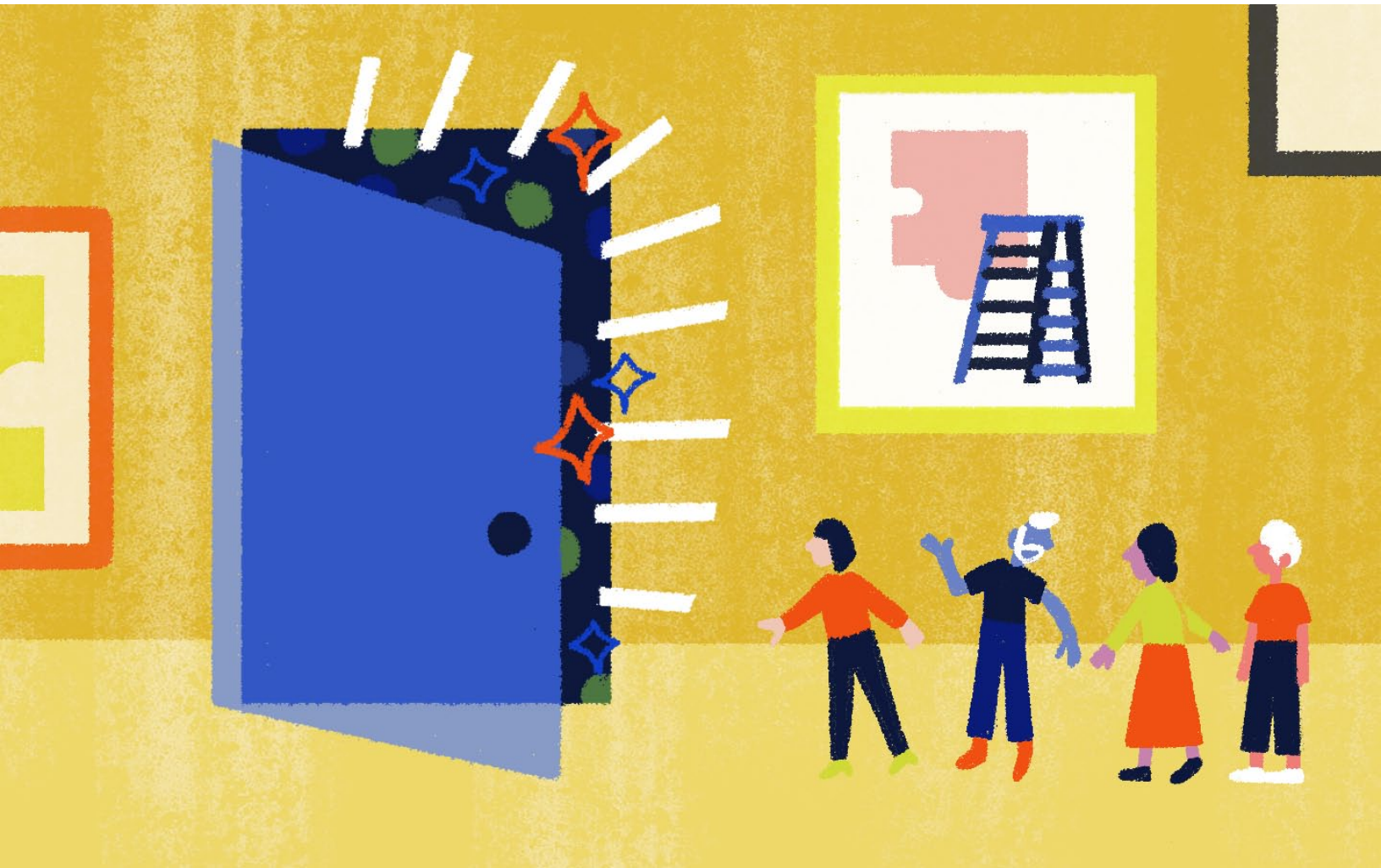


Mûr.e pour entreprendre

Place aux idées des retraité.e.s qui désirent s'engager autrement



Le projet

Mûr.e pour entreprendre veut accompagner des retraité.e.s intéressé.e.s à mettre sur pied des initiatives collectives et durables pour contribuer au bien vieillir.

Que signifie choisir l'entrepreneuriat et l'intrapreneuriat social à l'époque dite de la «retraite»?

Rendez-vous au **murpourentreprendre.org** afin d'en apprendre davantage.

Le Parcours Mûr.e

Un parcours d'accompagnement offrant **une série de rencontres et d'ateliers échelonnés sur une période de six mois afin d'aider à passer de l'idée au projet**. Un parcours qui permet le développement de compétences entrepreneuriales tout en offrant un groupe stimulant pour faire évoluer son projet. Venez satisfaire votre curiosité et nous parler de vos projets.

L'équipe de PRÉSÂGES a bien hâte de vous rencontrer!

Un projet signé



En collaboration avec



À quoi s'attendre ?

La promesse du Parcours Mûr.e

Avoir une bonne idée c'est une chose, la faire évoluer jusqu'à son plein potentiel en est une autre. Alors que le parcours professionnel de certaines personnes est déjà teinté par l'entrepreneuriat, d'autres navigueront dans un tout nouvel univers : **Qu'est-ce qu'entreprendre socialement en 2019?** Tout au long du parcours, nous nous familiariserons ensemble aux réalités actuelles de l'entrepreneuriat: Quelles sont les approches intéressantes? Quels modèles d'affaires permettent d'arriver à des solutions nouvelles? Quels outils technologiques permettent de travailler autrement? Quelles sont les ressources disponibles pour naviguer plus aisément avec son projet?

En quelque sorte, **de nombreuses recettes de bases** seront proposées pour aider à concevoir les projets et nous offrirons l'accompagnement nécessaire pour ensemble les adapter aux solutions mises de l'avant et à leur contexte. Chaque personne apportera ses couleurs à son projet et viendra aiguïser les compétences qui lui sont nécessaires. Nous travaillerons à **développer l'agilité requise** afin de se lancer dans l'aventure qu'est l'entrepreneuriat.

L'engagement demandé

Les nouvelles aventures provoquent toujours un petit vertige, mélange de crainte et d'excitation. Le programme Mûr.e pour entreprendre est aussi une nouveauté pour PRÉSÂGES et c'est pourquoi nous serons grandement à l'écoute des participant.e.s. afin de continuellement nous adapter et d'offrir une expérience pertinente. En retour de nos efforts, aucun frais d'inscription n'est exigé mais plutôt un engagement sérieux et une transparence au sujet de l'expérience vécue. Les participant.e.s seront certainement invité.e.s à contribuer aux cohortes futures en offrant un peu de leur temps et de leurs conseils.



S'ouvrir et explorer

(mois 1 et 2)

Entreprendre demande une panoplie de compétences, autant professionnelles que personnelles. Le parcours démarre avec une phase exploratoire où les moins mûr.e.s iront à la recherche d'une idée et où les idées existantes seront creusées et mises à l'épreuve.

Se mettre à l'écoute du terrain et des besoins à combler contribuera à la pertinence et au succès d'une idée. Explorer s'apprend et prendre le temps de se poser les bonnes questions aidera à avancer.

Clarifier et tester

(mois 3 et 4)

Dans un esprit de collaboration, **nous mettrons les idées à l'épreuve pour qu'elles évoluent jusqu'à ce que se dessine le projet.** Quelle est l'idée désirable, durable et faisable qui sera porteuse de sens ET qui visera à répondre à un enjeu relié au bien-vieillir?

La créativité sera au rendez-vous pour nous aider à résoudre autrement les défis posés par les projets et pour bonifier les solutions même pour des modèles de financement.

À qui s'attendre ?

Participant à la construction de Mûr.e pour entreprendre depuis l'idée, Steeven Pedneault co-facilitera le parcours d'accompagnement avec Maryse Murray. PRÉSÂGES s'est découvert des atomes crochus avec Maryse autour de l'idée de Mûr.e. Nécessitant la corde de l'entrepreneuriat à notre arc, nous l'avons invitée à se joindre au projet.

Maryse Murray accompagnatrice invitée

Fille de restaurateur avec une carrière en développement d'entreprises, Maryse est née dans la marmite du monde des affaires. Formatrice auprès d'entrepreneur.e.s depuis 2011, elle partage ses connaissances en mettant de l'avant la collaboration : l'expérience lui révèle que l'isolement est une des barrières principales au développement d'affaires.

Son approche de formation basée sur la collaboration entre entrepreneur.e.s aide à prendre conscience des difficultés que nous rencontrons tous. Les erreurs font partie du processus et les partager contribue à transformer les problèmes en opportunités. Coach membre d'ICF, elle réalise actuellement un projet sur le co-développement entrepreneurial à l'intérieur de sa formation en conseil en management de l'UQAM.

Steeven Pedneault accompagnateur chez PRÉSÂGES

Ayant étudié et travaillé le design sous plusieurs angles, il a exploré l'impact de l'appropriation de la pensée design par des étudiant.e.s en ingénierie au sein du DiLab, de la Pontificia Universidad Católica au Chili.

Depuis maintenant 6 ans, il travaille chez Présâges à favoriser l'émergence de solutions innovantes aux enjeux liés au vieillissement en accompagnant des acteurs à impact social. À travers sa pratique, il expérimente les intersections possibles entre la pensée design et la pensée systémique pour dénouer des défis sociaux complexes.

Complices ponctuel.le.s

Selon des thématiques spécifiques de rencontre et des compétences à développer, le parcours sera dynamisé par les visites d'«expert.e.s» de certains sujets.



Mettre en action

(mois 5 et 6)

Selon l'avancement et le niveau de défi de chaque projet, la dernière phase vise à **épauler les premières actions.** Que ce soit en mobilisant des acteurs, en expérimentant son projet à petite échelle ou en construisant un plan d'affaires, nous commencerons à donner de l'élan au projet.

Les premiers pas étant parfois remplis de défis, nous offrirons aux entrepreneur.e.s une communauté avec laquelle ventiler et rebondir.

Poursuivre dans la complicité

Suite au parcours, Mûr.e pour entreprendre demeure un réseau de complices accessible et l'espace de coworking le Collaboratif de PRÉSÂGES leur sera accessible pour travailler et bénéficier d'oreilles bienveillantes.

Un volet de micro-financement, dont les balises restent à définir, est envisagé. En effet, une fois la pertinence du projet démontrée, il sera possible de faire une demande afin de financer une action qui aura le potentiel de propulser le projet.

Les prochaines étapes

La rencontre d'information

Venez satisfaire votre curiosité et nous parler de vos projets. Cette première rencontre n'engage à rien et sera l'occasion de briser la glace.

Le cahier d'exercice

Pour aller de l'avant, faites un premier échauffement avec le cahier d'exercice de la section **S'outiller** du site Web. En revenant nous voir avec quelques exercices complétés (même à moitié), nous aurons un meilleur point de départ pour discuter. Ces premières réflexions vous donneront aussi un avant-goût du parcours Mûr.e.

L'entrevue de groupe

La prochaine invitation sera une rencontre de groupe structurée afin d'apprendre à mieux vous connaître et de constituer la cohorte. Pour que le parcours soit un succès, nous devons établir un lien de confiance ensemble et s'assurer d'être sur la même longueur d'onde. Le désir d'apprendre, de collaborer et de se faire challenger sont des ingrédients nécessaires. Il est en plus envisagé de former des sous-groupes d'intérêt (par projet, par thématique ou par niveau d'avancement) : cela dépendra des aspirations et besoins des personnes au rendez-vous.

Le rythme

Le programme imaginé propose des rencontres hebdomadaires avec deux façons en alternance : **la formation et le coaching.**

Formation

En plus de faire avancer vos idées, vous vous approprierez des outils et des modèles qui vous aideront à mieux naviguer.

Coaching

D'autres temps seront prévus pour la mise en pratique, le soutien entre pairs et du coaching individualisé.

La collaboration avant tout

L'ensemble des activités du programme mettent de l'avant des façons de travailler collaboratives. Nous utiliserons aussi une plateforme collaborative pour faciliter les échanges et les apprentissages.



Les critères

Être mûr.e pour entreprendre est à la portée de plusieurs et PRÉSÂGES aime toujours pouvoir donner un coup de pouce. Toutefois, voici les quelques critères pour profiter du programme Mûr.e :

- **Être à la retraite ou près de**
- **Avoir le désir de collaborer et d'être challengé.e**
- **Viser un impact social dans sa communauté**
- **Contribuer à l'émergence de solutions innovantes aux enjeux reliés au vieillissement**

murplentreprendre.org
info@murplentreprendre.org

514 600-4223